

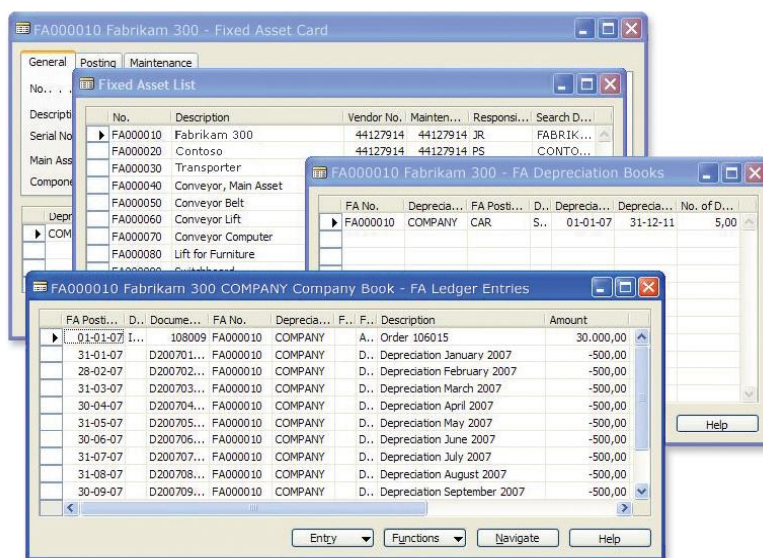
Tárgyi eszközök

Microsoft Dynamics NAV 5.0 – Tárgyi eszközök

ELŐNYÖK:

- A rendszer automatikusan elvégzi az értékcsökkenéssel kapcsolatos műveleteket. Több mint egy tucat gyakran használt módszer közül választhat a halmozott értékcsökkenés megtekintéséhez. Megállapítható a könyvekben szereplő bármely eszköz múltbéli és jövőbeni értéke, így megfelelőbb döntések hozhatók az eszközök beszerzésének és használatból kivonásának leggazdaságosabb időpontjával kapcsolatban.
- Időt takaríthat meg a változások kezelésekor. A számlacsoportok segítségével egyetlen művelettel végezhet módosításokat nagyszámú eszközből álló csoportokon, és egyetlen könyvelési tétellel frissítheti az azonos eszközhöz kapcsolódó mezőket.
- Kézben tarthatja költségeit. Az egyes tárgyi eszközök karbantartási és biztosítási költségei pontosan nyomon követhetők és elemezhetők, így hatékonyabbá válik a tervezés, és jobban átláthatók a költségek az eszközök teljes életciklusában.
- Átfogó képet kaphat az üzleti adatokról. A Tárgyi eszközök modul együttműködik a Microsoft Dynamics NAV rendszer Főkönyv moduljával és egyéb funkcióival, így a pénzügyi értékelésekben szerepeltetheti a tárgyi eszközökre vonatkozó adatokat, és teljesebb, naprakész képet alkothat a vállalat általános pénzügyi helyzetéről.

Tárgyi eszközök teljes életciklusának ellenőrzése és kezelése – a beszerzéstől az értékesítésig – az üzleti befektetések maximális értéke érdekében.



A Tárgyi eszközök modul segítségével gyorsan áttekintheti a szervezet tárgyi eszközeit. A modulban a tárgyi eszközök értékcsökkenése egyenként is nyomon követhető.

A Microsoft Dynamics™ NAV rendszer Tárgyi eszközök moduljában a vállalat számára legalkalmasabb struktúrában végezhet teljes körű nyilvántartást az eszközökkel kapcsolatos adatokról. A teljesen integrált megoldásban minimális erőfeszítéssel és maximális rugalmassággal valósítható meg a vállalat eszközeinek pontos rögzítése, nyilvántartása, használatból kivonása és az értékcsökkenés elemzése. Valós időben tekintheti meg és elemezheti a tárgyi eszközök aktuális állapotát, beleértve a költségeket, az értékcsökkenést és az eszköztranzakciókat is. A könyvelési műveletek egyszerűsítése érdekében az értékcsökkenési számítások és egyéb általános műveletek is automatizálhatók. Az eszközmenedzserek által leggyakrabban használt adatokat és feladatokat tartalmazó kezdőlap segítségével könnyen és gyorsan elvégezhetők a leggyakoribb feladatok és elérhetőek a legfontosabb adatok.

SZOLGÁLTATÁSOK:

Egyszerű és testre szabható eszköznyilvántartás	A modul lehetővé teszi az eszközök leírás, hely vagy azonosítószám szerinti definiálását és követését, egyéni mezők felvételét, illetve alapértelmezett nézetek beállítását. A modulban korlátlan számú eszközkönyvelés létrehozható és kezelhető.
Hatékony jelentéskészítés és elemzés	Meghatározható a tárgyi eszközökről készített jelentések részletességi szintje, és megadható, hogy az eszközök önálló egységként vagy összetevőkre bontva jelenjenek meg. A könyv szerinti érték és az értékcsökkenés időbeni változásának szemléltetéséhez szimulációs jelentések készíthetők.
Testre szabható értékcsökkenés-elszámolási módok	A vállalat számviteli igényeinek és a jogi szabályozásoknak megfelelő értékcsökkenés-elszámolási mód alkalmazható. A hagyományos módszerek, például a lineáris, a degresszív és a gyorsított értékcsökkenési leírás használata mellett saját értékcsökkenési feltételeket, például az értékcsökkenés gyakoriságát is meghatározhatja. Adózási és egyéb célokból korlátlan számú értékcsökkenési könyvet hozhat létre anélkül, hogy ez hatással lenne a vállalati főkönyvre.
Karbantartási költségek figyelése	Pontosan tudhatja, mibe kerülnek a vállalatnak az egyes eszközök. Rögzítheti az eszközökön végrehajtott rendszeres karbantartások és szervizmunkálatok adatait, és felügyelheti a biztosítási költségeket, beleértve az éves díjakat is. Az említett adatok segítségével fontos döntéseket hozhat az eszközök megújításával és meghatározott biztosítási kötvényekhez való hozzárendelésével kapcsolatban.
Eszközkezelés	A tárgyi eszközök részben vagy teljes egészükben is átszorgolhatók. A tárgyi eszközöket több összetevőre választhatja szét, igény szerint újra összeállíthatja őket, vagy több eszközt is egyesíthet egy eszközzé. A teljes eszköz helyett a tárgyi eszközök részlegesen is értékesíthetők.
Integrált adatok	A tárgyi eszközök adatai integrálhatók a főkönyvvel, valamint a kötelezettségek és követelések nyilvántartásával, így az adatok kézi frissítése nélkül is valós idejű, pontos áttekintést nyerhet a pénzügyi helyzetről, beleértve a könyv szerinti értéket és a halmozott értékcsökkenést. Meghatározható az is, hogyan ossza fel a rendszer az értékcsökkenés (pozitív vagy negatív) összegét az egyes főkönyvi számlák között.
Eszközök felülvizsgálata és elemzése	A tárgyi eszközökhöz tartozó összes információ, így az eszközszámla, a bérlet vagy lízing adatai, a biztosítási adatok és más egyénileg definiált adatok egyetlen intuitív, felhasználóbarát képernyőről megjeleníthetők és elemezhetők. Ezután az egyes tranzakciók, például a szolgáltatási teljesítmény vizsgálatához az adatok részletesebben is lebonthatók.
Együttműködés a Microsoft® Office rendszer programjaival	Az eszközök adatait elemzés céljából egyszerűen exportálhatja a népszerű Microsoft Office Excel® és Microsoft Office Word alkalmazásba, így minden eddiginél hatékonyabban dolgozhat.

A Microsoft Dynamics NAV rendszer Tárgyi eszközök moduljával kapcsolatos további információért keresse fel a következő címet: www.microsoft.com/dynamics/nav.

Ez a dokumentum kizárólag tájékoztatási célokat szolgál.

A MICROSOFT SEMMILYEN KIFEJEZETT, VÉLELMEZETT VAGY TÖRVÉNYEN ALAPULÓ GARANCIÁT NEM VÁLLAL A JELEN DOKUMENTUMBAN SZEREPLŐ INFORMÁCIÓK PONTOSSÁGÁÉRT.

Microsoft[®]